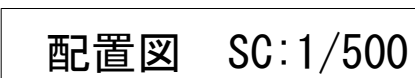


令和 8 年度
岡山市立平井小学校
体育館照明器具ほか改修工事

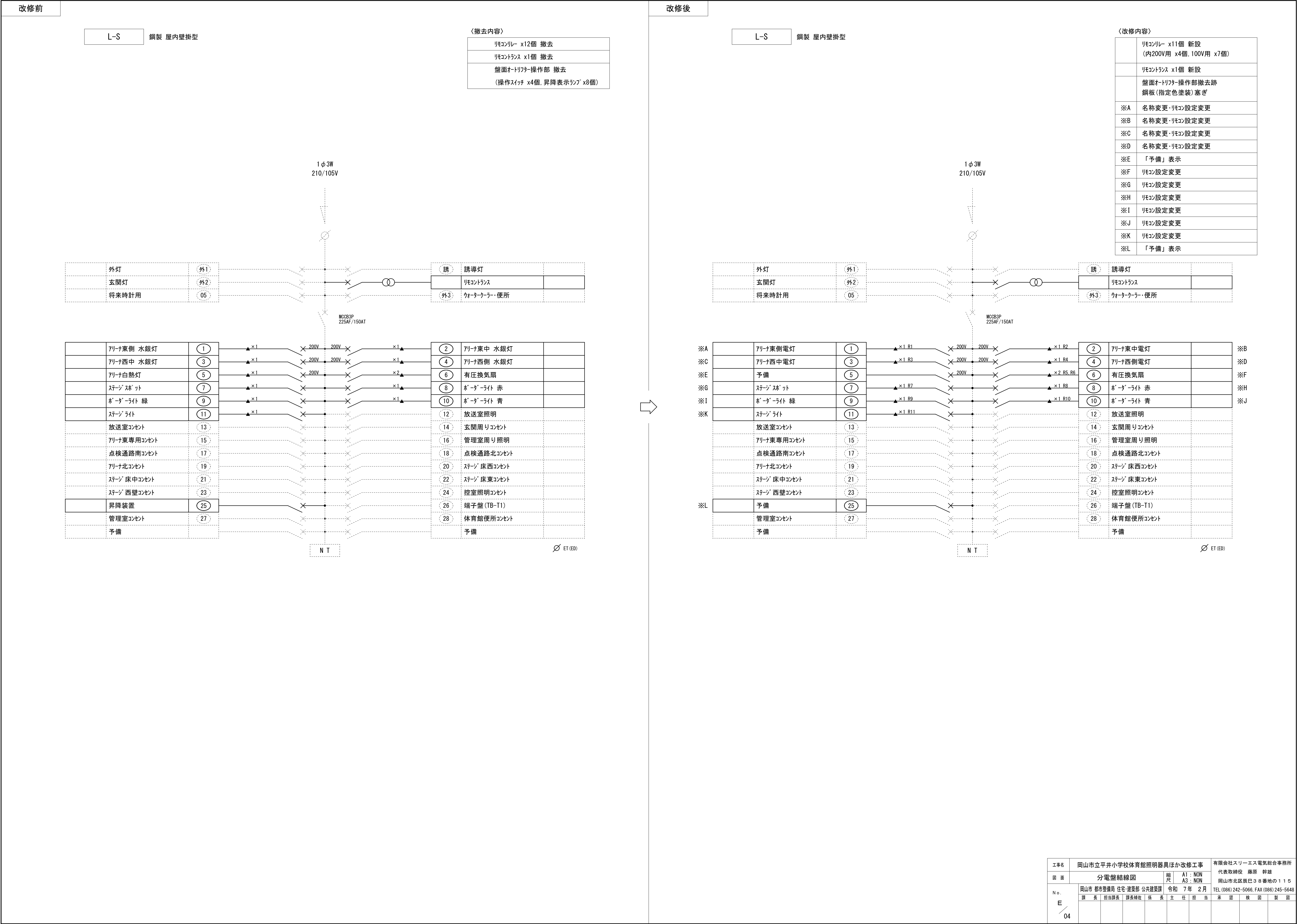
図 面 リ ス ト

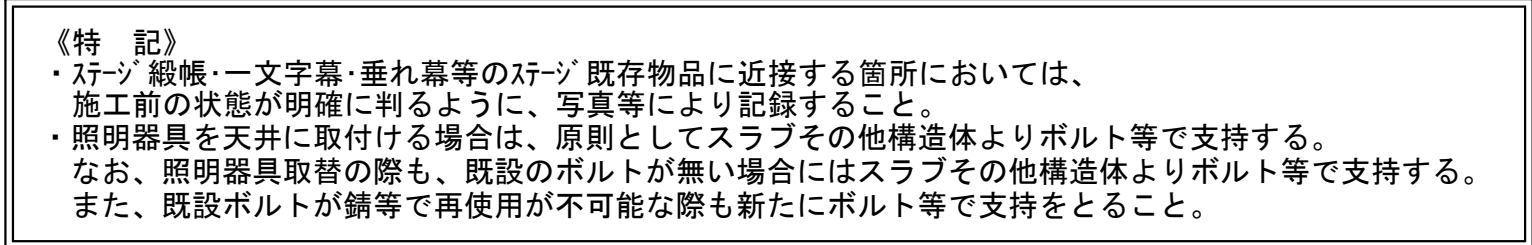
図面番号	図 面 名 称	縮 尺
E-01/15	表紙・図面リスト	NON
E-02/15	岡山市建築設備工事（電気）仕様書	NON
E-03/15	附近見取図・配置図	1/2500, 1/500
E-04/15	分電盤結線図	NON
E-05/15	照明器具参考姿図	NON
E-06/15	1 階電灯設備改修図	1/100
E-07/15	2 階電灯設備改修図	1/100
E-08/15	システム図・機器参考姿図	NON
E-09/15	1 階弱電設備改修図	1/100
E-10/15	2 階弱電設備改修図	1/100
E-11/15	1 階電灯設備撤去図	1/100
E-12/15	2 階電灯設備撤去図	1/100
E-13/15	1 階弱電設備撤去図	1/100
E-14/15	2 階弱電設備撤去図	1/100
E-15/15	1 階仮設計画図	1/100

工事名	岡山市立平井小学校体育館照明器具ほか改修工事				有限会社スリーエス電気総合事務所			
図 面	表紙・図面リスト			縮 尺	A1：NON A3：NON	代表取締役 藤原 幹雄		
No. E /01	岡山市 都市整備局 住宅・建築部 公共建築課				令和 7 年 2 月	TEL (086) 242-5066, FAX (086) 245-5648		
	課 長	担当課長	課長補佐	係 長	主 任	担 当	承 認	検 査

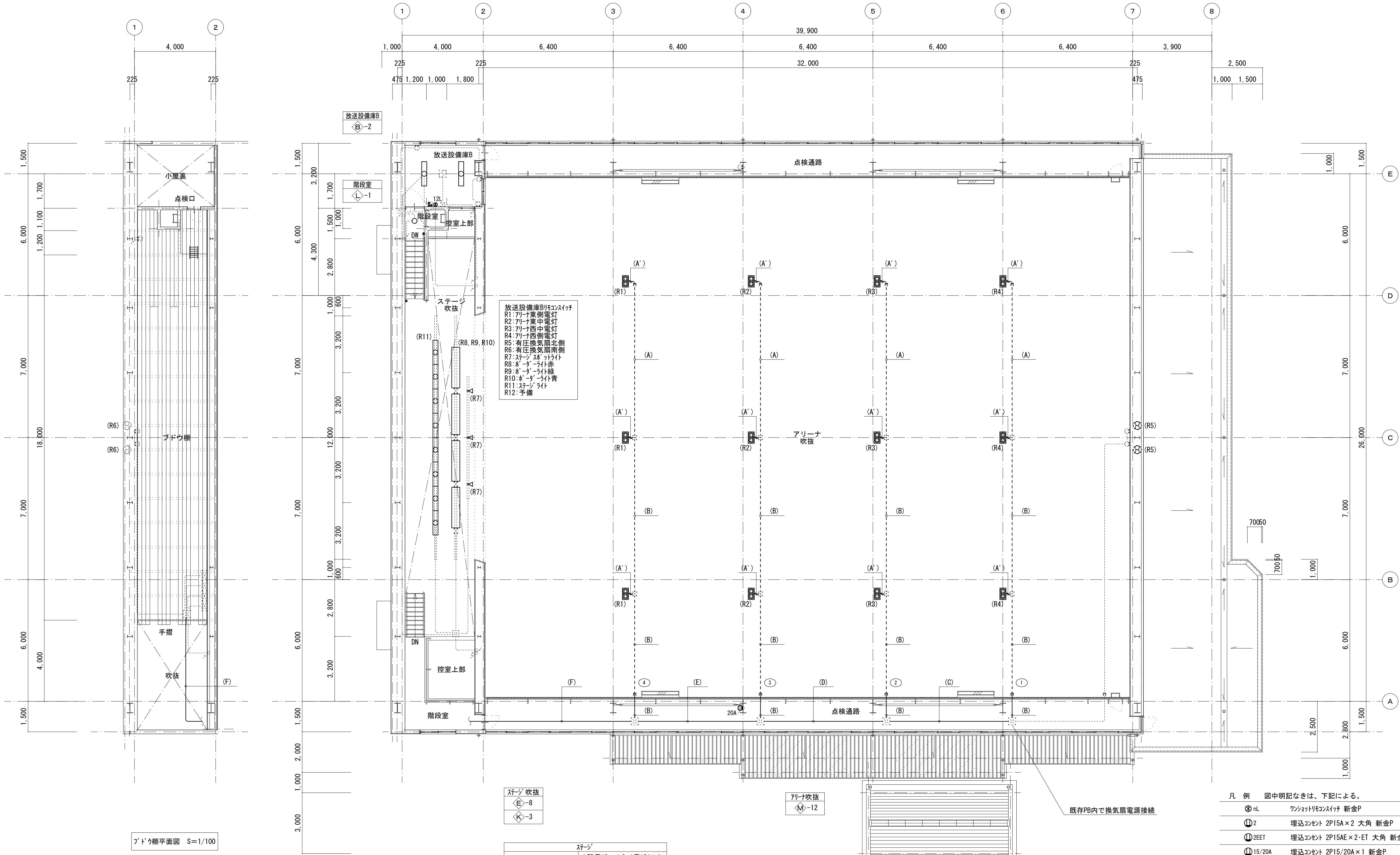
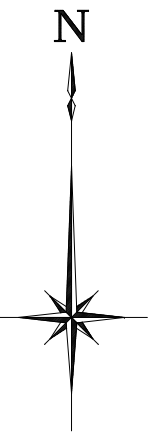


工事名	岡山市立平井小学校体育館照明器具ほか改修工事					有限会社スリーエス電気総合事務所	
図面	附近見取図・配置図		縮尺	A1:1/500、1/2500 A3:1/1000、1/5000		代表取締役 藤原 幹雄	
N o.	岡山市 都市整備局 住宅・建策部 公共建築課			令 和	年	月	日
課 長	担当課長	課長補佐	係 長	主 任	任 命	TEL (082) 242-5066 FAX (082) 245-5648	製 図





工事名	岡山市立平井小学校体育館照明器具ほか改修工事					有限会社スリーエス電気総合事務所		
図 面	1 階電灯設備改修図					縮 尺	A1 : 1/100 A3 : 1/200	代表取締役 藤原 幹雄
N o .	岡山市 都市整備局 住宅・建築物 公共建築課					令和	7 年 2 月	岡山市北区東丘3丁目番地の115 TEL (086) 242-5066. FAX (086) 245-5648
E 06	課 長	担当技師	課長補佐	係 長	主 任	担 当	制 図 員	



ブドウ棚平面図 S=1/100

ステージ吹抜
E-8
K-3

ステージ
既存ステージライト 4台
LED電球 ハビートLED電球タイプ
100形相当 (36個)

アリーナ吹抜
M-12

既存PB内で換気扇電源接続

凡 例 図中明記なきは、下記による。

- | | |
|--------|----------------------------------|
| ⊗ nL | ワンショットリモコンスイッチ 新金P |
| ② | 埋込コンセント 2P15A×2 大角 新金P |
| ②ZET | 埋込コンセント 2P15AE×2・ET 大角 新金P |
| ①5/20A | 埋込コンセント 2P15/20A×1 新金P |
| ②2 | フロアコンセント 2P15A×2・LK(コンセント部分のみ更新) |

工事内容

各室の照明器具の更新(電線・ケーブルは再使用とする。)

管理室・ステージ・放送設備Bの配線器具(ワンショットリモコンスイッチ)を更新する。

アリーナ上部の照明器具・電線(配管・ボックスは再使用)を更新する。

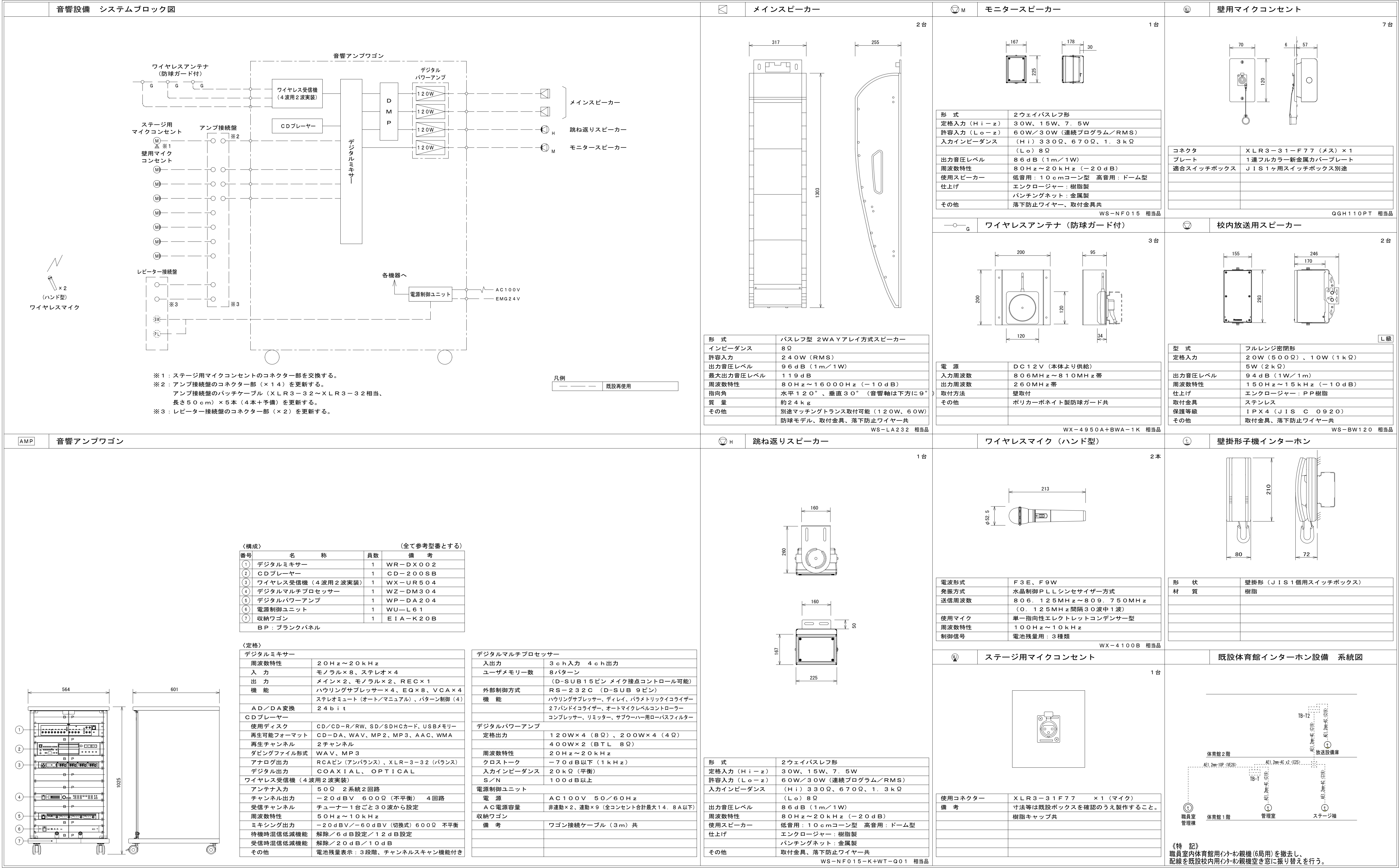
《特 記》
・ステージ 縦幟・一文字幕・垂れ幕等のステージ 既存物品に近接する箇所においては、施工前の状態が明確に判るよう、写真等により記録すること。
・照明器具を天井に取付ける場合は、原則としてスラブその他構造体よりボルト等で支持する。
なお、照明器具取替の際も、既設のボルトが無い場合にはスラブその他構造体よりボルト等で支持する。
また、既設ボルトが錆等で再使用が不可能な際も新たにボルト等で支持をとること。

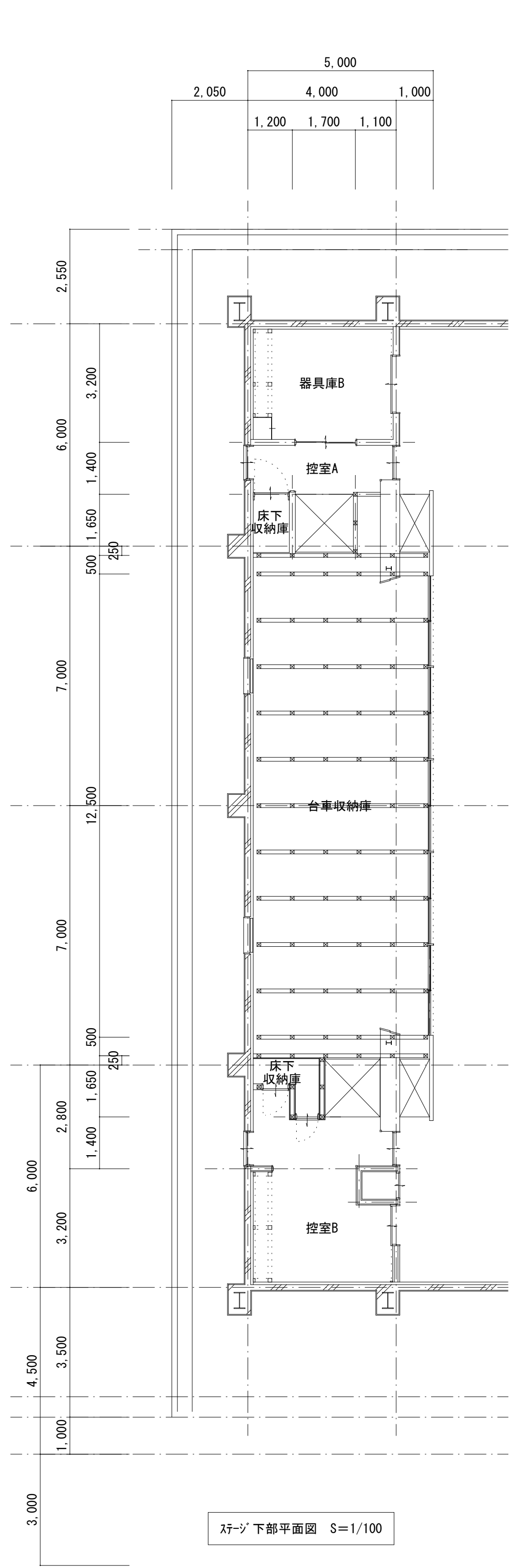
配線凡例

(A) EEF1.6-3C	(既存管内入線)
(A') EEF1.6-3C	(F,NP24)
(B) EM-IE1.6×2,E1.6	(既存管内入線)
(C) EM-IE1.6×2,E1.6	(既存管内入線)
(D) EM-IE2.0×3	(既存管内入線)
(E) EM-IE1.6×4,E1.6	(既存管内入線)
(F) EM-IE1.6×3	(既存管内入線)
(G) EM-IE1.6×6,E1.6	(既存管内入線)
(H) EM-IE1.6×3	(既存管内入線)
(I) EM-IE1.6×8,E1.6	(既存管内入線)
(J) EM-IE2.0×3	(既存管内入線)

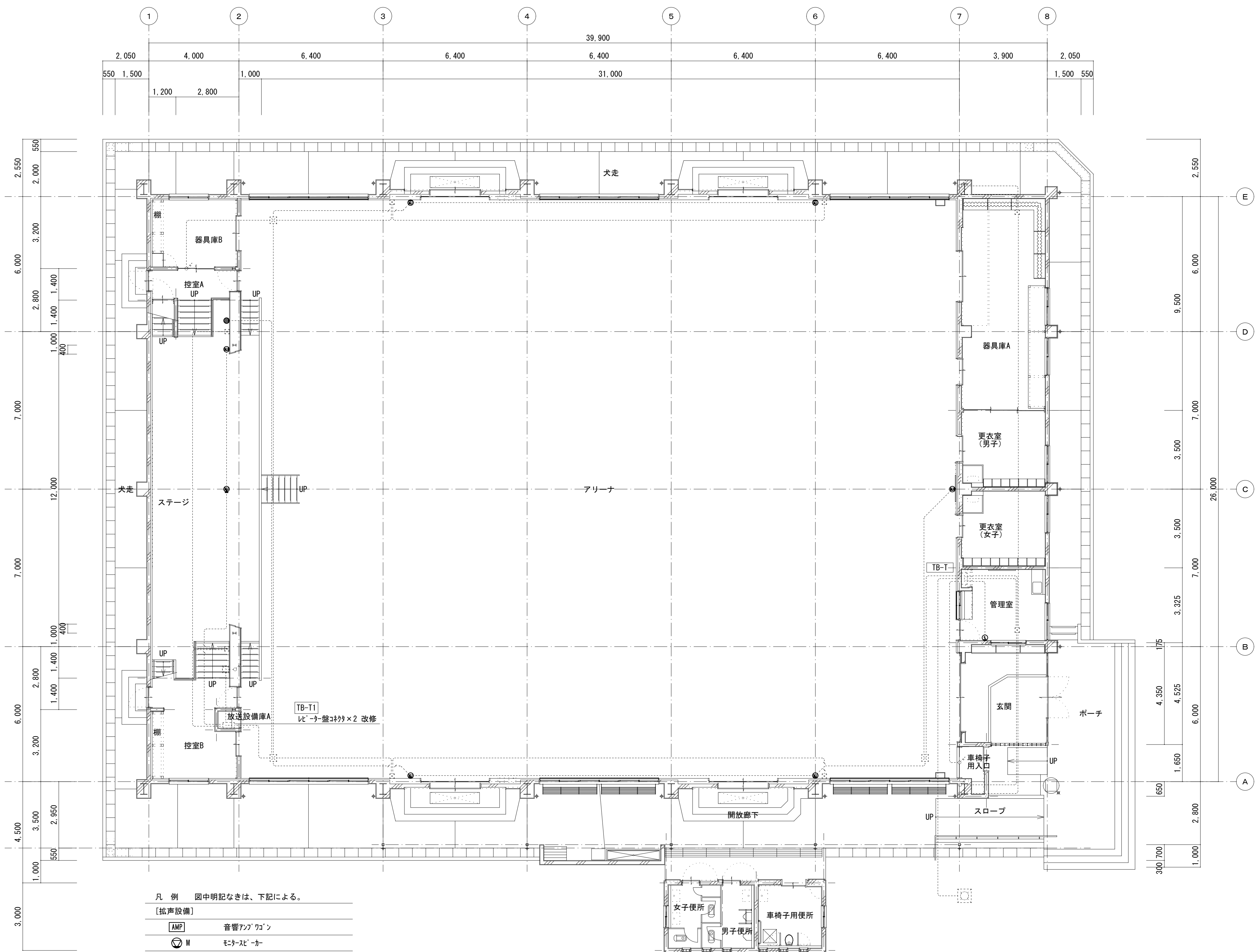
2階平面図 S=1/100

工事名	岡山市立平井小学校体育館照明器具ほか改修工事	有限会社スリーエス電気総合事務所
図 面	2 階電灯設備改修図	代表取締役 藤原 幹雄
縮 尺	A1: 1/100 A3: 1/200	岡山市北区原巴38番地の115
N. 07	岡山市 都市整備局 住宅・建設部 公共建築課 令和 7 年 2 月	TEL (086) 242-5066 FAX (086) 245-5648
	課 長 担当課長 課長補佐 係 長 主 任 担 当 承 認 検 査 製 図	





ステージ下部平面図 S=1/100



凡 例 図中明記なきは、下記による。

【拡声設備】

- | | | |
|----------|------------|-----|
| AMP | 音響アンプ | ワゴン |
| M | モニタースピーカー | |
| H | 跳ね返りスピーカー | |
| | 校内放送用スピーカー | |
| | メインスピーカー | |
| ワイヤレスマイク | | |
| 壁付マイクセント | | |
| 床面マイクセント | | |

【インターン設備】

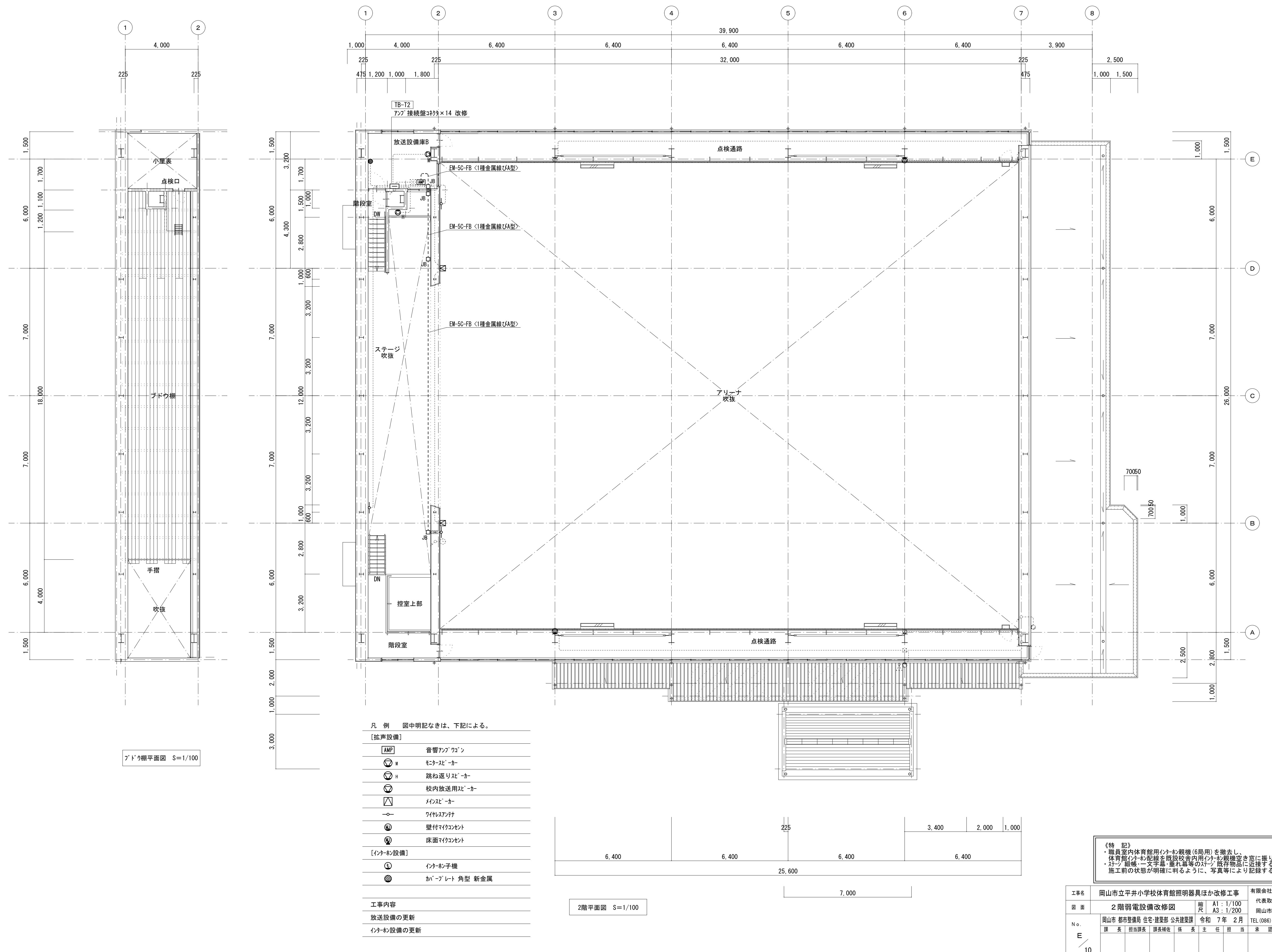
- | | |
|----------------|--|
| インターホン機 | |
| カバープレート 角型 新金属 | |

工事内容
放送設備の更新
インターン設備の更新

1階平面図 S=1/100

《特 記》
・職員室内体育館用インターン観機(6局用)を撤去し、体育館インターン配線を既設校舎内用インターン観機空き窓に振り替えを行う。
・ステージ観機・一文字幕・垂れ幕等のステージ既存物品に近接する箇所においては、施工前の状態が明確に判るように、写真等により記録すること。

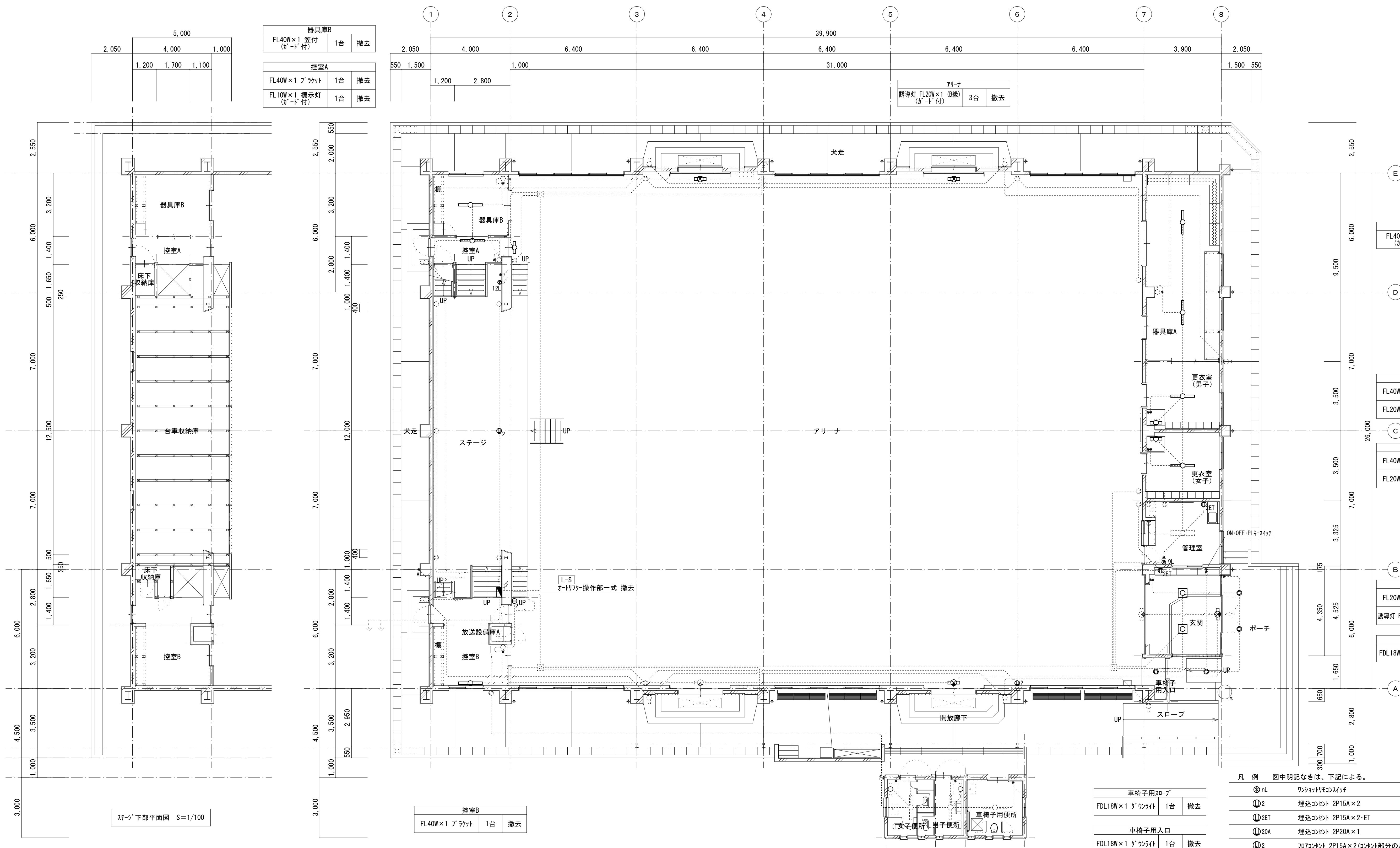
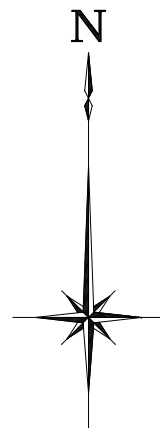
工事名	岡山市立平井小学校体育館照明器具ほか改修工事				有限会社スリーエス電気総合事務所			
図 面	1 階弱電設備改修図				代表取締役 藤原 幹雄			
No.	岡山市 都市整備局 住宅・建設部 公共建築課				岡山市北区原田38番地の115			
	課 長	担当課長	課長補佐	係 長	主 任	担 当	承 認	検 査
E								
09								



2階平面図 S=1/100

《特記》
・職員室内体育館用インターホンを撤去し、体育館インターホンの配線を既設校舎内用インターホン空き窓に振り替えを行う。
・テント・緩衝・文字幕・垂れ幕等のステージ既存物品に近接する箇所においては、施工前の状態が明確に判るように、写真等により記録すること。

工事名	岡山市立平井小学校体育館照明器具ほか改修工事				有限会社スリーエス電気総合事務所	
図面	2階隅電設備改修図				代表取締役 藤原 幹雄	
	施 工 : 1/100 縮 小 : 1/200				岡山市北区高丘3番地の115	
N.O.	岡山市 都市部緑地 住宅・建築部 公共建築課				TEL (086) 242-5066. FAX (086) 245-5648	
E	課 長	担当課長	課長補佐	係 長	主 任	担当
10						



ステージ下部平面図 S=1/100

控室B
FL40W×1 グラケット 1台 撤去

車椅子用スロープ
FDL18W×1 グラケット 1台 撤去

車椅子用入口
FDL18W×1 グラケット 1台 撤去

器具庫A
FL40W×1 笠付 (タ-ト付) 2台 撤去

更衣室(男子)
FL40W×1 富士型 1台 撤去
FL20W×1 グラケット 1台 撤去

更衣室(女子)
FL40W×1 富士型 1台 撤去
FL20W×1 グラケット 1台 撤去

玄関
FL20W×4 埋込型 2台 撤去
誘導灯 FL20W×1 (B級) 1台 撤去

ポーチ
FDL18W×1 グラケット 2台 撤去

※照明器具撤去示におけるPCBの調査
撤去又は取外した照明器具の安定器等については、PCB使用の有無を調査のうえ、
引取および型番等の分かる写真を添付した報告書を提出し、監督員の承認を得て引渡し又は処分すること。
なお、電路から取り外したPCB使用機器は特別管理産業廃棄物にあたるので
法律に従いPCB廃棄物の飛散・流出・地下浸透・悪臭発生等の防止措置を講じ「PCB汚染物」の標示をすること。
保管場所については、監督員の指示に従うこと。

1階平面図 S=1/100

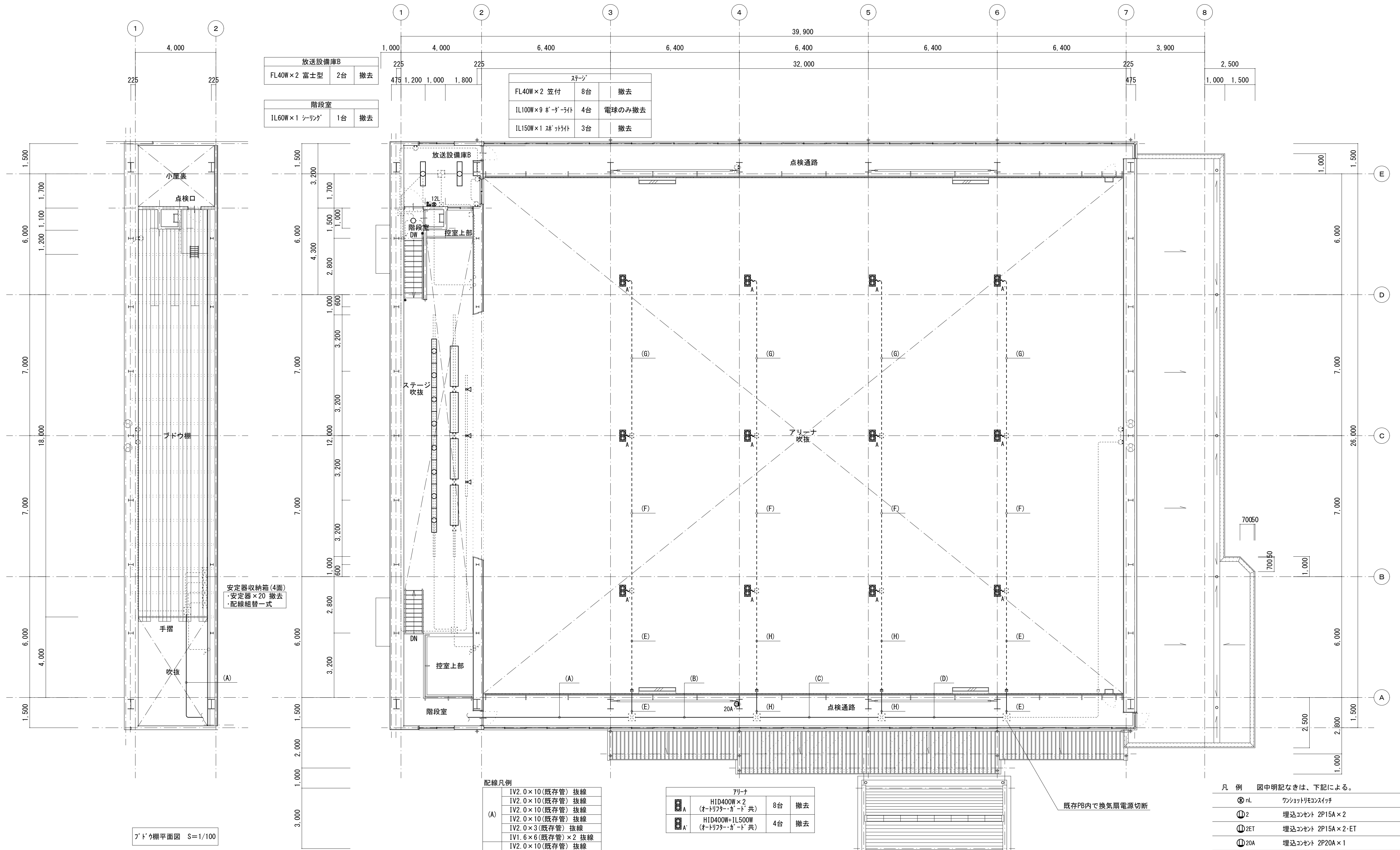
凡 例 図中明記なきは、下記による。

- ⑤ nL ワンショットリモコンスイッチ
- ① 2 埋込コンセント 2P15A×2
- ① 2ET 埋込コンセント 2P15A×2-ET
- ① 20A 埋込コンセント 2P20A×1
- ① 2 フロアコンセント 2P15A×2(コンセント部分のみ更新)

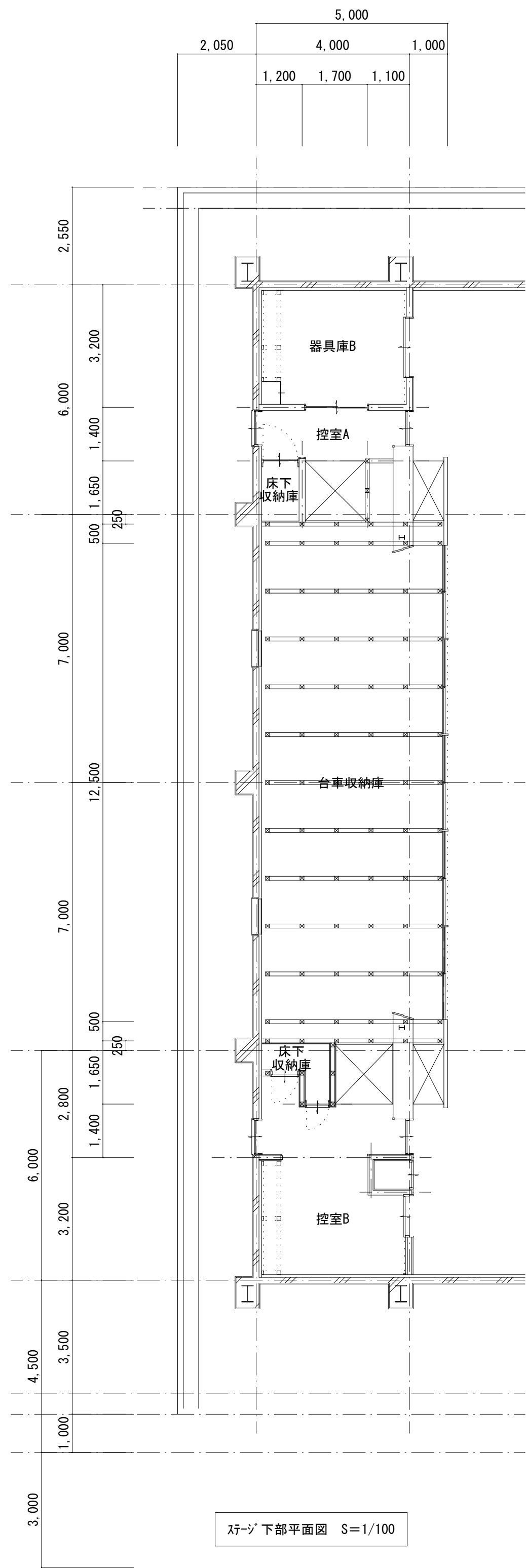
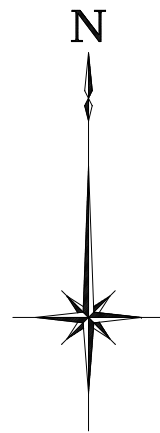
工事内容
各室の照明器具の撤去(電線・ケーブルは再使用とする。実線部分は撤去とする。)
管理室・ステージ・放送設備Bの配線器具(ワンショットリモコンスイッチ)を撤去とする。
アリーナ上部の照明器具・電線(配管・ボックスは残置)を撤去とする。

ステージ・観席・一文字幕・垂れ幕等のステージ・既存物品に近接する箇所においては、
施工前の状態が明確に判るように、写真等により記録すること。

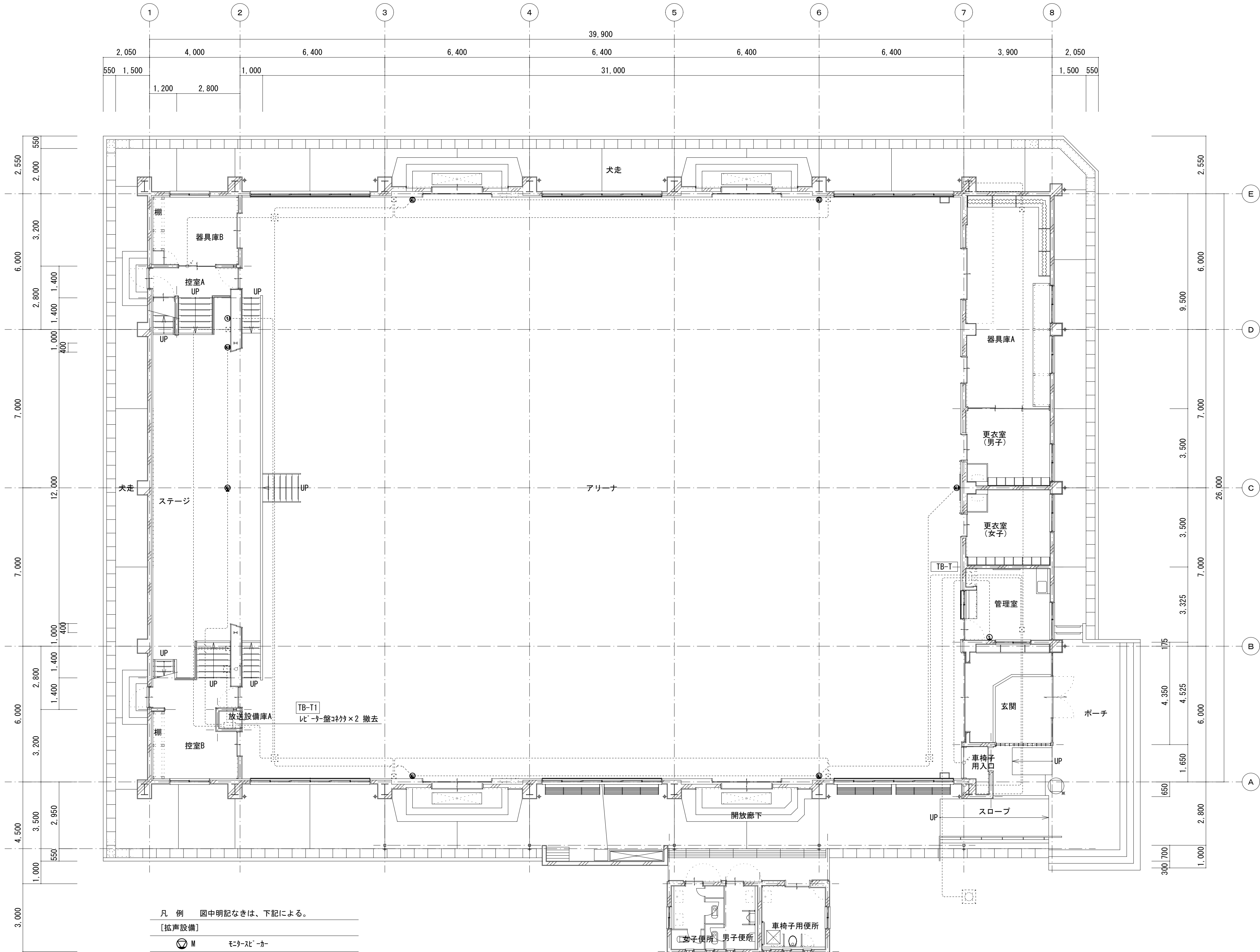
工事名	岡山市立平井小学校体育館照明器具ほか改修工事				有限会社スリーエス電気総合事務所			
図 面	1 階電灯設備撤去図				縮 尺	A1 : 1/100 A3 : 1/200	代表取締役 藤原 幹雄 岡山市北区原田3 8 番地の1 1 5 TEL (086) 242-5066 FAX (086) 245-5648	
N o .	岡山市 都市整備局 住宅・建設部 公共建築課	令和 7 年 2 月	課 長	担当課長	課長補佐	係 長	主 任	担 当
E								
11								



工事名	岡山市立平井小学校体育館照明器具ほか改修工事					有明会社スリーエス電気総合事務所	
図面	2階電灯設備撤去図					縮尺	A1: 1/100 A3: 1/200
N.O.	岡山市 都市整備局 住宅・建築課 公共建築課					令和	7年 2月
E / 12	課長	担当係長	課長補佐	係長	主任	担当	TEL (086) 242-5066. FAX (086) 245-5648 TEL (086) 246-5066. FAX (086) 245-5648



ステージ下部平面図 S=1/100



凡 例 図中明記なきは、下記による。

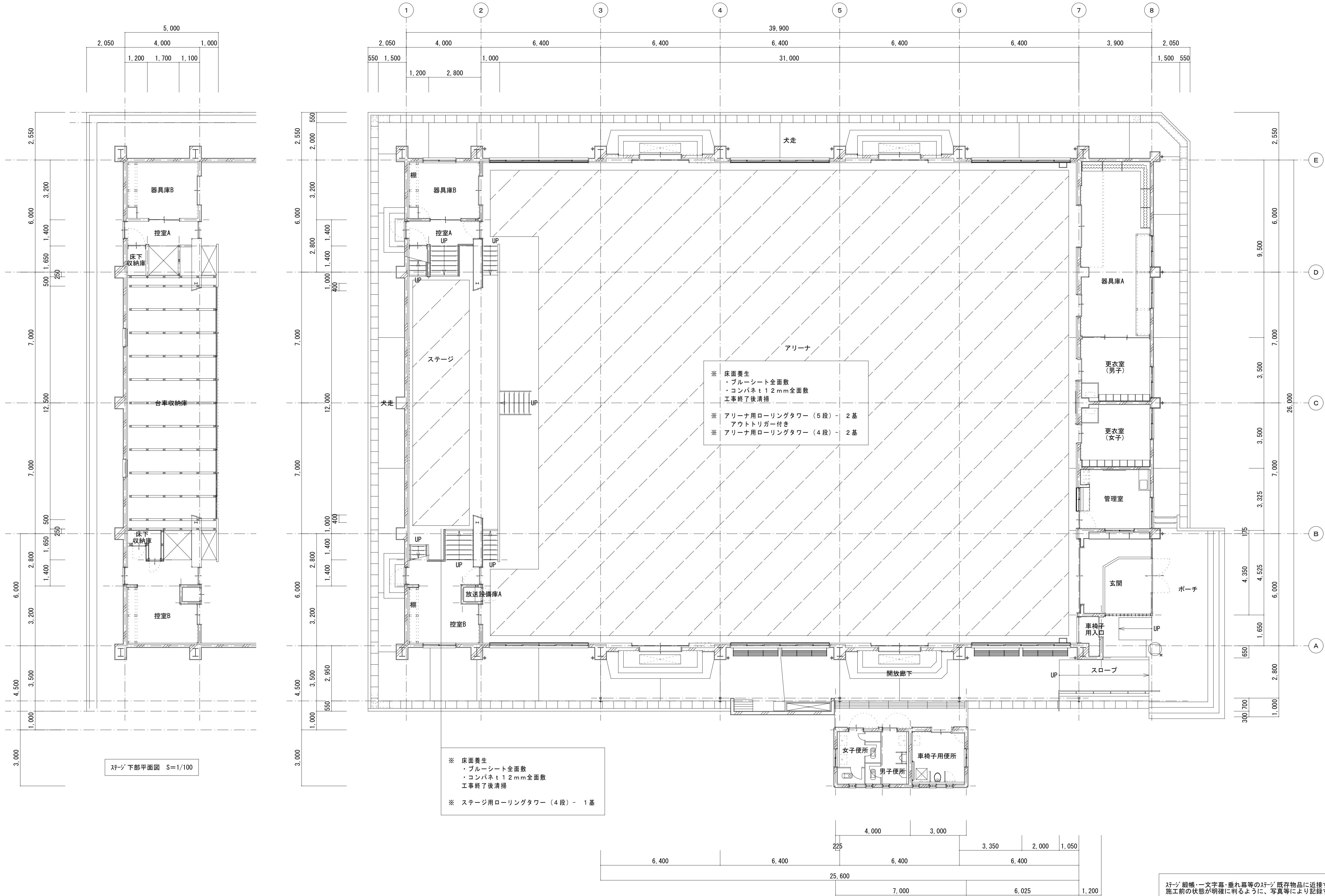
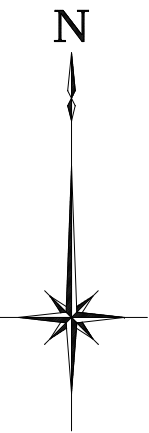
- [拡声設備]
- ⊙ M モニタースピーカー
 - ⊙ H 跳ね返りスピーカー
 - ⊙ 校内放送用スピーカー
 - ⊙ M1 メインスピーカー
 - ワイヤレスアンテナ
 - ⊙ 壁付マイクコンセント
 - ⊙ 床面マイクコンセント
 - [インター設備]
 - ⊙ インターホニ機

工事内容
放送設備の撤去(実線部分は撤去とする。)
インター設備の撤去(実線部分は撤去とする。)

1階平面図 S=1/100

ステージ・観客席・文字幕・垂れ幕等のステージ・既存物品に近接する箇所においては、施工前の状態が明確に判るように、写真等により記録すること。

工事名		岡山市立平井小学校体育館照明器具ほか改修工事				有限会社スリーエス電気総合事務所			
図面		1 階弱電設備撤去図				縮尺	A1：1/100 A3：1/200		代表取締役 藤原 幹雄
No.	岡山市 都市整備局 住宅・建設部 公共建築課				令和	7 年 2 月		岡山県市区画区 3 号地 115 5 号地 (086) 242-5066 FAX (086) 245-5648	
	課長	担当課長	課長補佐	係長	主任	担当	承認	検閲	
E									
13									



ステージ・観客・一文字幕・垂れ幕等のステージ既存物品に近接する箇所においては、施工前の状態が明確に判るように、写真等により記録すること。

工事名	岡山市立平井小学校体育館照明器具ほか改修工事					有限会社スリーエス電気総合事務所		
図面	1 階仮設計画図					縮尺	A1：1/100 A3：1/200	
No.	岡山市 都市整備局 住宅・建設部 公共建築課					令和 7 年 2 月		
	課長	担当課長	課長補佐	係長	主任	担当	承認	検印
E								
15								